

# Première étude nationale Eco-Ecole

## Synthèse des résultats



Label international d'éducation  
au développement durable

Grâce à la démarche Eco-Ecole, 1 800 écoles, collèges et lycées de France mettent en œuvre les objectifs du développement durable à l'échelle de leur territoire. Pour la première fois, une étude nationale\* a mesuré les résultats des projets de ce réseau très dynamique.

Réduction des impacts environnementaux, économies financières, coopération et transferts d'expérience... L'étude confirme que ces projets créatifs et positifs favorisent l'implication des élèves, enrichissent leurs apprentissages et contribuent à une profonde innovation sociale.

\* réalisée par le cabinet eQuiNeo

Tous les résultats sur  
[www.eco-ecole.org](http://www.eco-ecole.org)



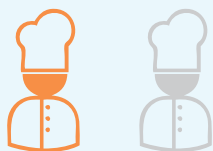
Eco-Ecole est un programme de l'office français de la Fondation pour l'Education à l'Environnement en Europe, développé avec le parrainage du Ministère de l'Education nationale, de l'Enseignement supérieur et de la Recherche et du Ministère de l'Ecologie du Développement durable et de l'Energie, avec le soutien de :



# ➤ Réduction de l'impact environnemental et économies

## Plus de la moitié des établissements a :

formé son personnel de cuisine pour lutter contre le gaspillage alimentaire.



fait des économies sur l'entretien des espaces verts.





# 81%

proposent des produits bio, de saison et/ou locaux à la cantine.



## Ils améliorent leurs équipements

 **68%** avec des robinets poussoirs, des limitateurs de débits ou des chasses d'eau double flux.

 **62%** avec des ampoules basse consommation, des détecteurs de présence ou des dispositifs de veille automatique pour le matériel informatique.

*« La démarche responsabilise les élèves et les rend acteurs dans leurs apprentissages au travers d'actions concrètes, formatrices et porteuses de sens. La mise en valeur des actions et de leurs résultats est valorisante. »*

Ecole primaire (Morbihan)

# 84%

ont mis en place de nouveaux tris :



papiers



piles, batteries, cartouches d'encre



cartons.

# ➤ Création de liens et coopération

## ... au sein de l'établissement

84%

des directeurs ont constaté une meilleure cohésion avec leurs enseignants.



9 établissements sur 10

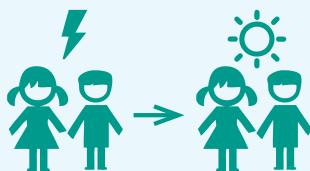
ont constaté un renforcement des liens entre élèves et plus de relations élèves/enseignants.

89%

des enseignants disent travailler mieux ensemble grâce à Eco-Ecole.

1 projet sur 2

a permis de réduire les tensions et actes d'incivilité entre élèves.



« Eco-Ecole permet de fédérer tous les membres de la communauté éducative et surtout nos élèves autour de thématiques tournées vers l'avenir. »

Ecole primaire (Haute-Loire)

## ... avec les partenaires locaux

« Le principal bénéfice de la démarche, au-delà des bienfaits sur l'environnement, est le tissage de liens qu'elle a permis. L'apport humain est important, les relations se sont enrichies, notamment avec les adultes en dehors de l'école. Nous travaillons aussi davantage avec le collège de secteur. »

Ecole primaire (Rhône)

83% des collectivités territoriales ont renforcé les liens avec les Eco-Ecoles de leur territoire.

75% des établissements ont démarré une coopération avec leur collectivité territoriale de rattachement.

Chaque année une Eco-Ecole rencontre 4 nouveaux partenaires, et poursuit la collaboration les années suivantes avec 3 d'entre eux.



# ➤ Epanouissement et réussite des élèves

3 parents sur 4

ont observé que leur enfant a acquis de nouvelles compétences grâce à Eco-Ecole.



8 enseignants sur 10

s'appuient sur Eco-Ecole pour l'apprentissage de nouvelles compétences.

90%

des enseignants ont créé de nouveaux liens entre les matières.



« L'élève est à l'initiative et acteur du projet : il y développe curiosité, prise d'initiatives, esprit de groupe, autonomie. Son implication contribue largement à sa réussite scolaire. Intégrée dans un CV, son expérience peut aussi contribuer à sa réussite professionnelle. »

Lycée professionnel (Oise)

86% des établissements

observent une hausse de la motivation des élèves.

« La mise en valeur des actions et de leurs résultats est valorisante et participe à la réussite scolaire des élèves. »

Ecole primaire (Morbihan)



76% des parents

estiment que le projet a aidé leur enfant à s'épanouir à l'école.

# ➤ Diffusion des bonnes pratiques sur le territoire

**83% des collectivités**

considèrent qu'Eco-Ecole permet de sensibiliser à la biodiversité leurs agents chargés de l'entretien des espaces verts.

**53% des établissements**

ont limité leurs rejets de polluants dans l'eau, notamment grâce à l'utilisation de produits ménagers écologiques.



**8 parents sur 10**

ont adopté de nouveaux comportements dans la gestion de leurs déchets (tri, sacs réutilisables, recyclage des piles...).

*« Nous recevons régulièrement des commentaires de parents mais aussi d'élèves expliquant ce qui a changé chez eux depuis la démarche Eco-École de l'établissement : achat de produits locaux, tri des déchets, installation de composteur, création de jardin, économies d'énergie... »*

Ecole élémentaire (Mayenne)



**9 directeurs sur 10**

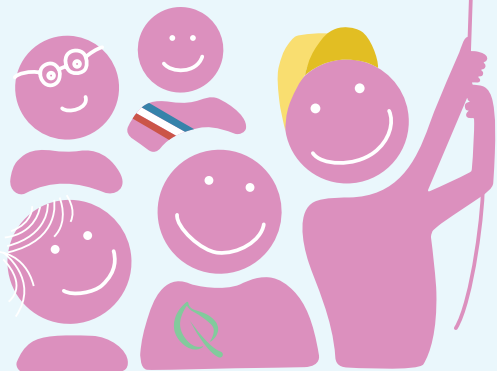
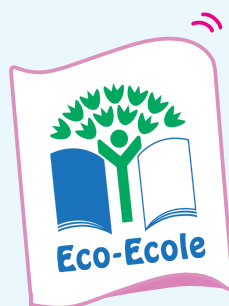
observent une meilleure propreté au sein de leur établissement. Plus de la moitié fait le même constat aux abords de l'établissement.

# Enthousiasme, valorisation et reconnaissance

Les établissements font en moyenne l'objet de **3 articles par an** dans la presse écrite.



« Il y a une notion de fierté d'appartenir à une Eco-Ecole. »  
Ecole primaire (Mayenne)



**98%**  
des directeurs recommandent à d'autres établissements de s'engager dans la démarche.

**Toutes les collectivités**  
qui ont répondu déclarent que les Eco-Ecoles donnent une image positive de leur territoire.

*Ces résultats s'appliquent aux établissements scolaires labellisés en 2012 et/ou en 2013 ayant participé à l'étude et travaillé sur la thématique concernée (parmi les 6 thèmes Eco-Ecole que sont : l'alimentation, la biodiversité, les déchets, l'eau, l'énergie, les solidarités).*

**Eco-Ecole**  
c'est



**45 000 établissements**  
scolaires inscrits dans **59 pays**



dont **1 800**  
en France



**14 millions**  
d'élèves impliqués  
dans le monde